

# 予防安全補助システム モービルアイ ME570ANA

安全性をさらに高める  
先進の“目”。

車両のフロントガラスに取り付けたカメラが  
前方車両・歩行者・オートバイ・車線を検知。

- 車速・ウィンカー左右・ブレーキの各信号を取得
- 単眼カメラをフロントガラスに貼付

既販車の  
トラック、バスに  
使用できます。



車線逸脱時や衝突の危険が迫った時、  
警報音とアイコン表示でドライバーに注意を喚起。

### 安全な車間距離の確保に

#### 前方車間距離警報

ピーン



前方車両までの“秒単位”の  
車間距離※をリアルタイム  
表示。事前に設定した秒数  
よりも短くなった場合に警報  
を発し、注意を喚起。

※前方車両までの距離を自車車速で割った値



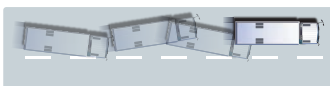
### 居眠り・脇見運転の抑制に

#### 車線逸脱警報

ピリリリリ



時速65km以上での走行時、  
ウィンカーを出さずに車線を  
越えた場合に警報を発し、  
注意を喚起。



### 今にも追突という緊急時に

#### 前方車両衝突警報

前方の車両やバイクを常時モニタリングし、  
追突の危険が高まった場合に警報を発し、  
注意を喚起。

ピーピーピー



### 人身事故の危険回避に

#### 歩行者衝突警報

昼間の歩行者や自転車を識別し、衝突が  
近いと判断した場合に警報を発し、注意  
を喚起。日中のみ作動します。

ピ〜ピ〜



### 信号待ち・渋滞時の追突回避に

#### 低速時前方車両衝突警報

渋滞や信号待ち等の低速時、事前に設定  
した仮想バンパーの範囲内に前方車両が  
入った場合に警報を発し、注意を喚起。

ピピッ、ピピッ



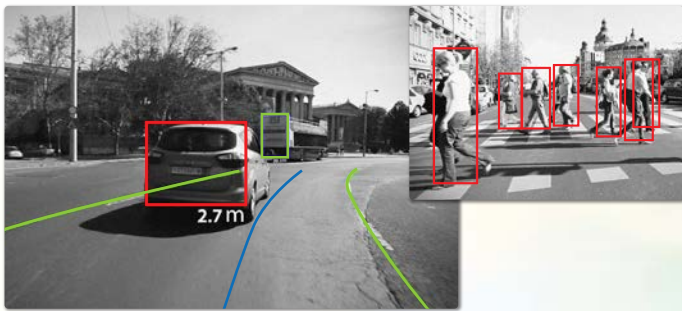
# 専用のカメラと画像解析エンジンにより、自車前方を画像で認識。

専用カメラで、前方の車両・歩行者・車線を常にモニタリング。  
対象物との距離と相対速度から“衝突までの時間”を算出

衝突の危険が迫った場合、警報音とアイコン表示で  
ドライバーに注意を喚起し、事故抑制に貢献

## 検知イメージ

\*実際の表示ではありません。



## 実際の表示



- 車間距離を検出し、測定
- 車線と道幅を検出し(緑ライン)、測定
- 範囲内のすべての車両からの距離(緑四角)
- 車輪から車線、道幅までの距離
- 進路上の最短距離の車両(赤四角)
- 道の曲率半径(青ライン)

- 衝突前に警報で注意を喚起

**モービルアイ ME570ANA** 品番: 1-8677-4862-0  
システム構成

価格: ¥172,800 (本体価格¥160,000) + 取付費 (5.0H)

製品仕様



### メインユニット

CMOSセンサー・カメラ、レンズ、  
警報ブザー、EyeQ2®画像処理チップ、  
電源供給



### アイウォッチ

アイコン表示による警報、  
設定値変更ボタン

音量	
表示の明るさ	
前方車間距離警報のタイミング	アイウォッチの3ボタンで変更可能
車線逸脱警報のオン・オフ	
電源のオン・オフ	
ビジョンセンサー視野	38度
車両検出距離	約80m
入力電圧	12-24V DC(最大消費電力5.2W)
動作温度	-20° C~80° C
メインユニットサイズと重量	122mm(L) x 79mm(W) x 43mm(H)、200g

フロントガラスに  
メインユニット(カメラ内蔵)を▶  
設置



◀ アイウォッチ

本装置は、ドライバーの判断を助ける予防安全補助システムです。作動には一定の条件があります。  
認識性能には限界があり、起こりうる全ての衝突の危険を警報する装置ではありません。  
本装置を過信せず、つねに安全運転を心がけてください。

**ISUZU**

販売会社名

■商品のお求めはお近くのいすゞ自動車販売会社へ

いすゞ自動車(株)グループ  
**株式会社 アイ・シー・エル**

〒140-0013 東京都品川区南大井3-26-7 ICLビル  
お客様相談窓口 TEL.03-3763-6481

<http://www.i-c-l.co.jp>

ICL19-251

1905